

序号	试点单位
1	湖南新商 湖南商 术 雷特 务公司 务职

说明：1. 案
2. 案

例类型
例特点

附件 2

典型案例汇编

案例名称	案例类型
疫一 机制	三教改革
新高 学徒	人才培养
师资队伍、三教改革 推广价值上进行描述	

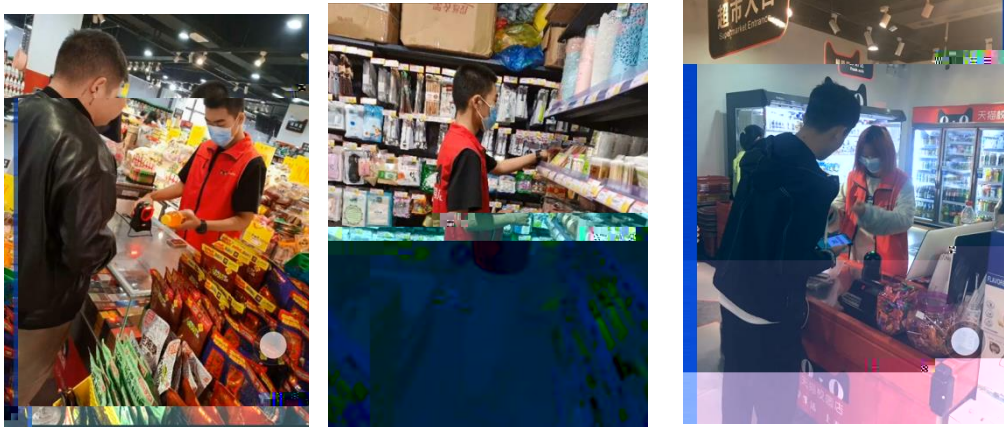
学,采用线 投身学习, 学习与抗疫
学模式 人才培养模
程 “双导师”
素质 作方式

2020





2



3

办

办

19统计与会计3

签到 问卷 抢答 选人 评分 测验 活动库

抢答 03-10 16:40

6 调查时间和调查期限的含义... 抢答 03-10 16:20

D、调查单位大于... 2、调查单位与填报单位的关系是()。A、二者是一致的 B、二者有时是一致的 C、二者没有关系
抢答 03-10 16:17

调查项目是什么? 选人 03-10 16:12

其调查时间为()。 测验 某市规定2019年工业经济活动成果年报表时间是2020年1月31日,
测验 03-10 16:10

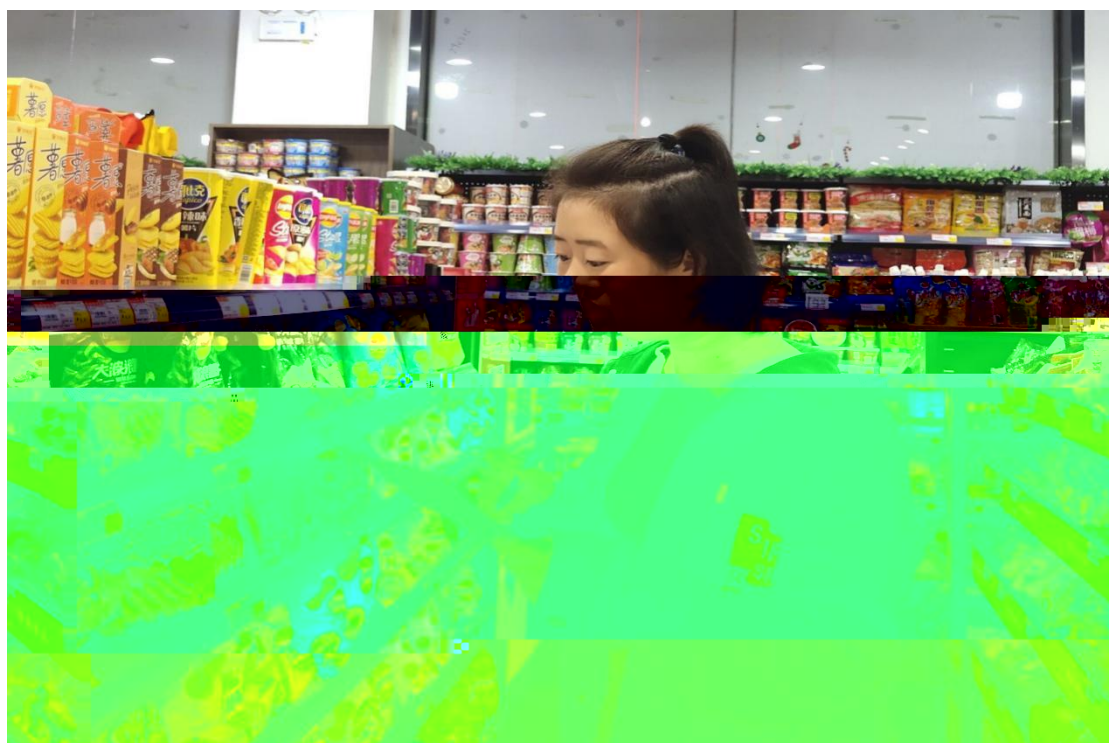
调查项目是什么? 选人 03-10 16:12

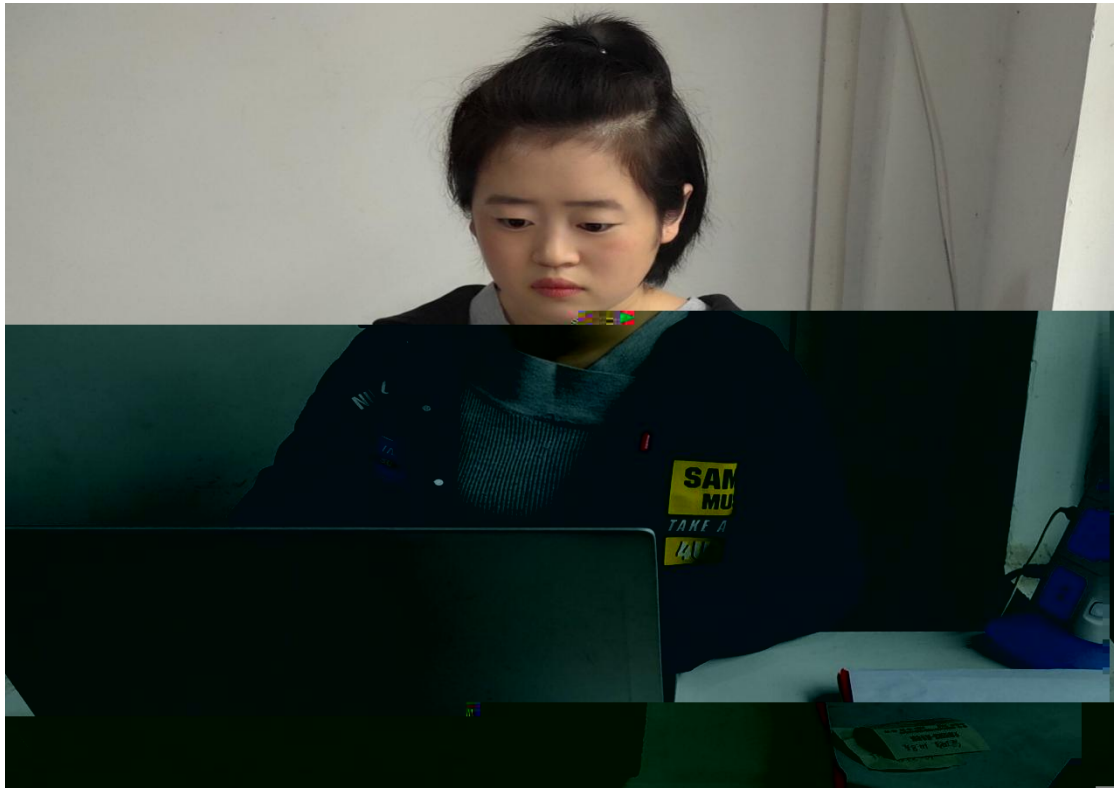
5-统计调查的基本要求有()。 抢答 03-10 16:10

(课堂互动)

办

办





办